

# TOP OSVĚTLENÍ

# DIALux

Školení programu DIALux - verze 4.10

Veškerá práva k tomuto technickému podkladu přísluší společnosti  
Top osvětlení s.r.o.

Bez souhlasu této společnosti nesmí být podklad kopírován,  
rozmnožován a není dovoleno postoupit jej třetím osobám.

[www.top-osvetleni.cz](http://www.top-osvetleni.cz)

## DIALux Light

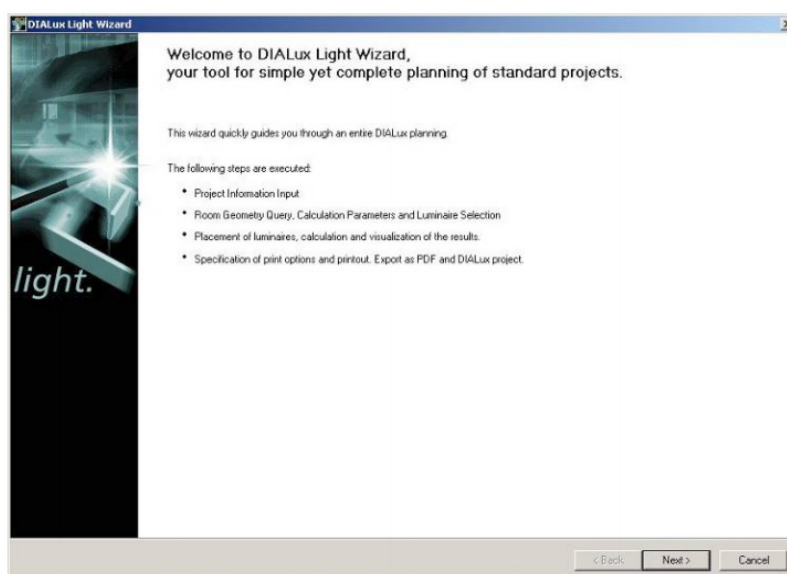
Dialux Light Průvodce je k dispozici v Dialuxu od verze 3.1. S jeho pomocí je možné vytvořit návrh osvětlení velice jednoduše. To znamená, že i uživatel bez větších znalostí aplikace je schopen vytvořit kvalitní výstup.

Po instalaci můžete najít Dialux Light Průvodce na Vaší ploše vedle klasické ikony Dialux. Průvodce spustíte dvojným klikem na ikonu. Pokud již máte spuštěný Dialux, Dialux Light naleznete v menu Soubor - Průvodce.



Obr. 1 Dialux Light Průvodce - Dialux Light ikona

Po spuštění Dialuxu Light budete přivítáni uvítací obrazovkou. V tomto okně jsou postupně v krocích vysvětleny všechny požadavky. Chcete-li přejít na další okno klikněte na Další.



Obr. 2 Dialux Light Průvodce - Začátek

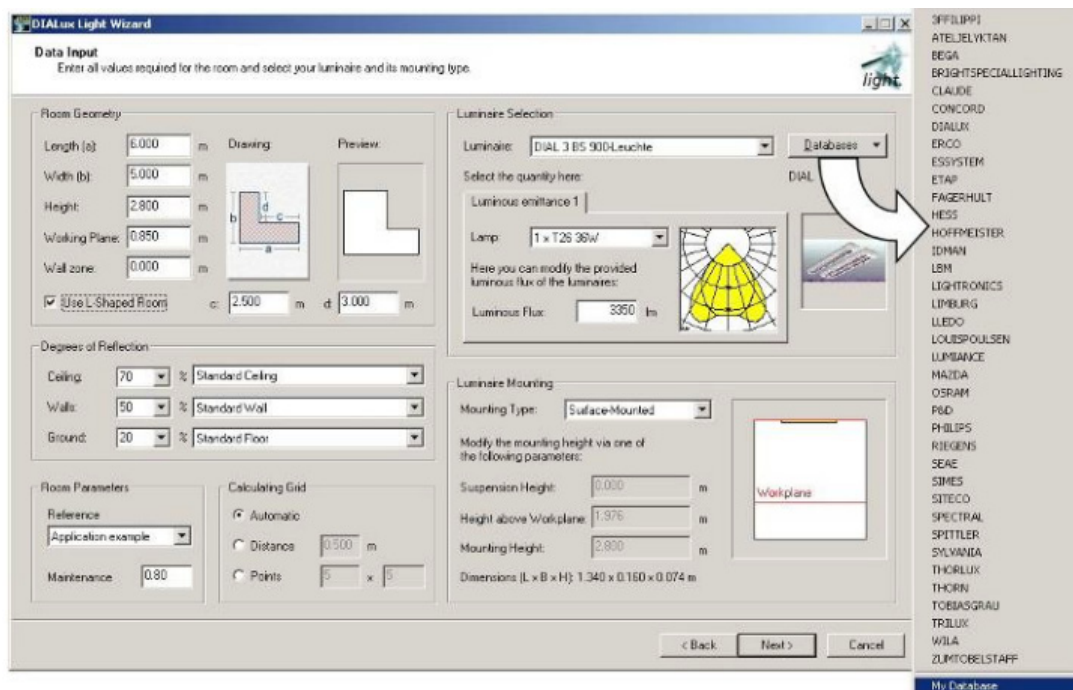
V okně Informace o projektu zadáte data a informace o zákazníkovi. Obojí se projeví na výstupu. Až vše vyplníte pokračujte kliknutím na Další.

Obr. 3 Dialux Light Průvodce - Informace o projektu

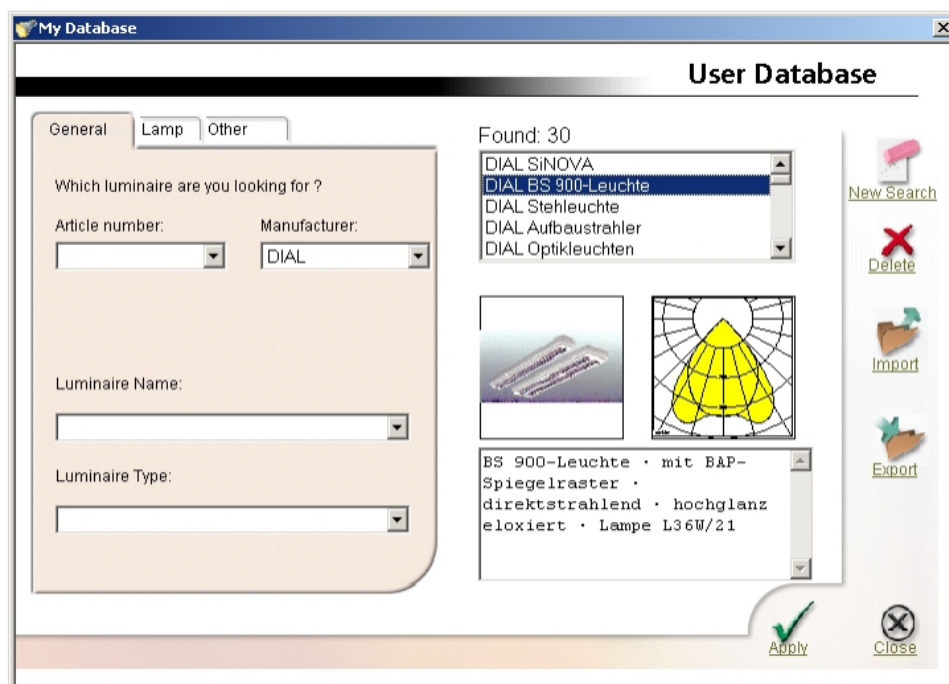
V okně Vstupní data specifikujete po levé straně rozměry místnosti. Ve výchozím nastavení Dialux Light vytváří obdélníkové místnosti. Pokud zaškrtnete Použit místnost tvaru L, Dialux přemění proporce na L místnost. Zadejte odpovídající rozměry. na levé straně můžete také změnit odrazivost stropu, zdí a podlahy. Odrazivost stěn se vztahuje na všechny stěny.

Obr. 4 Dialux Light Průvodce - Vstupní data

Jedním klikem na Databáze vložíte svítidla. Zde jsi můžete vybrat potřebné svítidlo, pokračujte Použit. zavřete databázi. Nyní Dialux Light zobrazí vybrané svítidla v pravé části. ( Ve výchozím nastavení zůstávají naposledy použitá svítidla). Po dokončení zadávání vstupních dat, klikněte na Další.

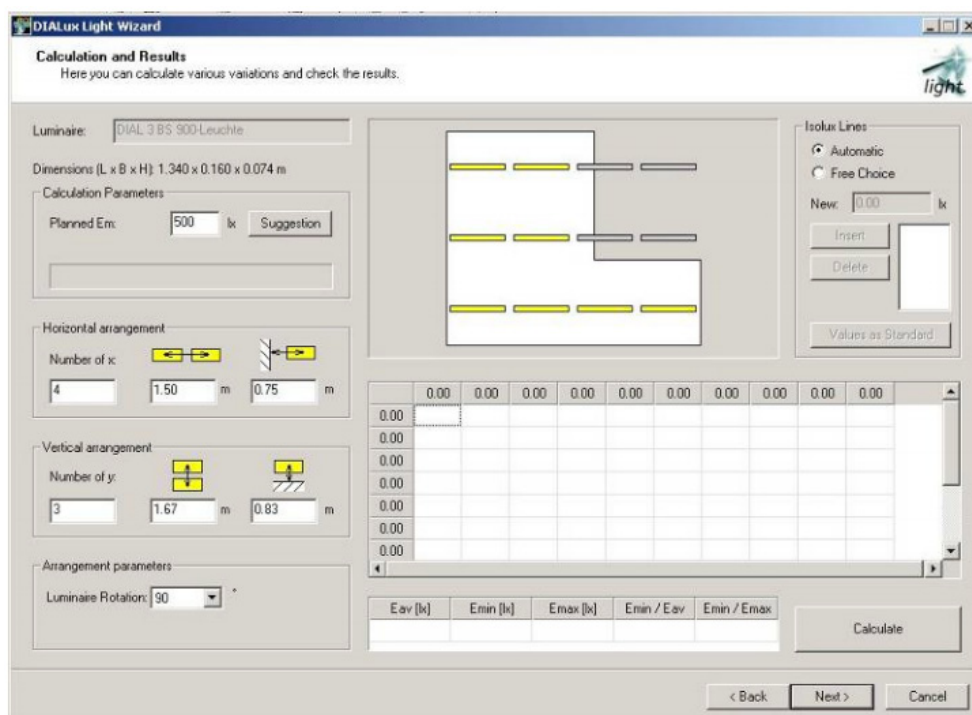


Obr. 5 Dialux Light Průvodce - Databáze



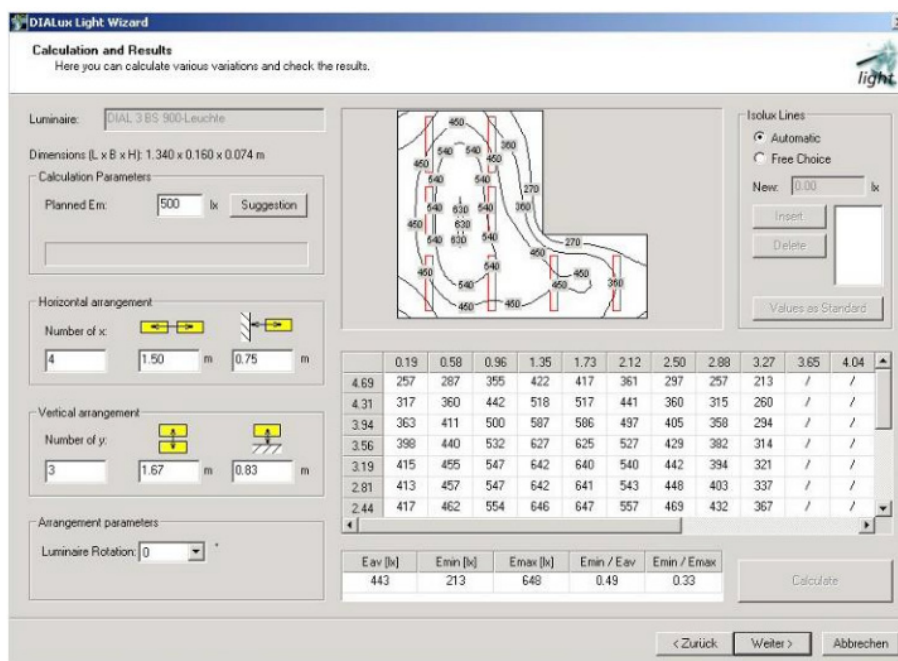
Obr. 6 Dialux Light Průvodce - Uživatelská databáze

V okně Výpočet a Výsledky automaticky Dialux vypočítá potřebný počet svítidel podle potřebného osvětlení. Můžete zadat požadovanou hodnotu intenzity osvětlení Em. Svítidla mimo místnost budou automaticky vyřazena z výpočtu. Použitím horizontální nebo vertikální zarovnání můžete změnit výsledky. Poté co budete mít všechny hodnoty správně zadány, klikněte na Vypočítat a Dialux započne výpočet.



Obr. 7 Dialux Light Průvodce - Výpočet

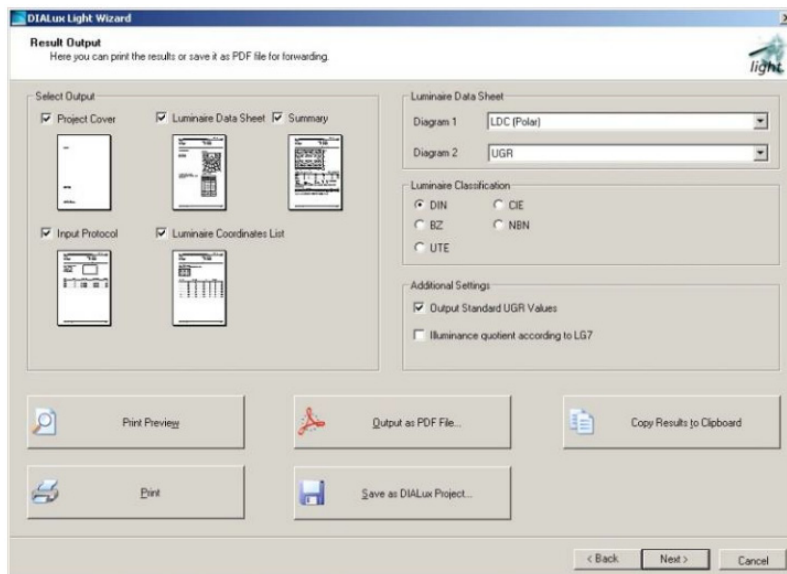
Poté Dialux Light zobrazí výsledky pomocí iso čár a tabulkou hodnot.



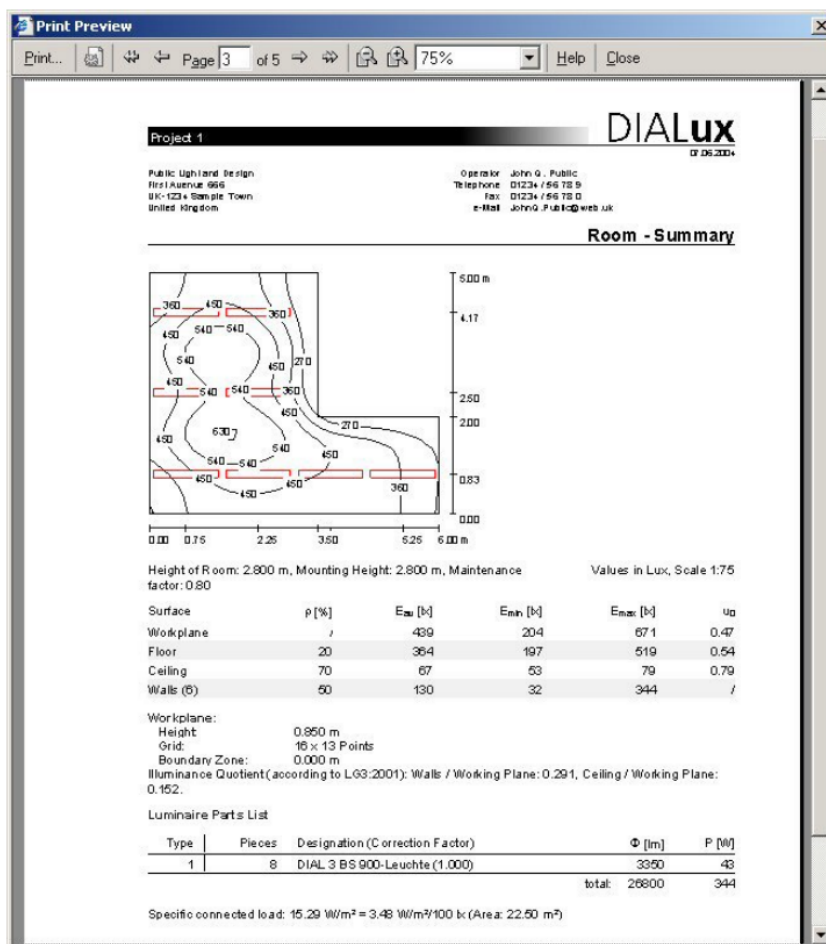
Obr. 8 Dialux Light Průvodce - Výsledky

V okně výsledků máte na výběr několik možností. Můžete výsledky rovnou vytisknout nebo je uložit v pdf. Stačí kliknout na příslušné tlačítko. Kliknutím na zaškrťovací tlačítka můžete zvolit individuální výstup. Pokud chcete jen krátký přehled aktivujte shrnutí. Pokud by jste chtěli výsledky prezentovat svému zákazníkovi jednoduše aktivujte všechny výstupy.



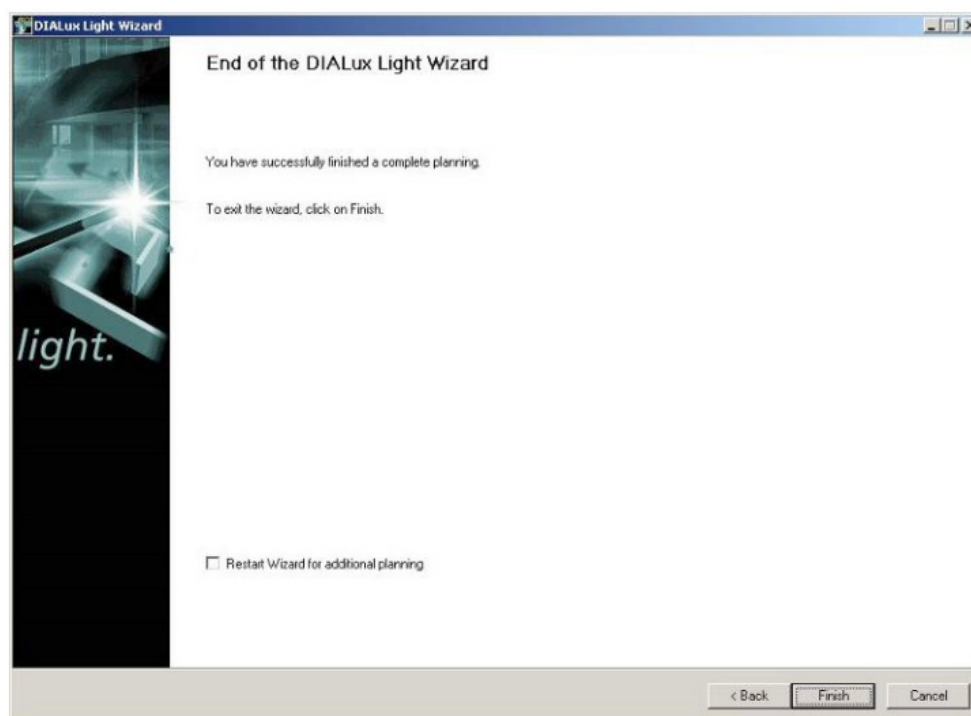


Obr. 9 Dialux Light Průvodce - Výsledek výstup



Obr. 10 Dialux Light Průvodce - Výstup

Na konci bude projekt otevřen v Dialuxu, kde jsi můžete místnost uložit kliknutím na Soubor a Uložit.



Obr. 11 Dialux Light Průvodce - Konec